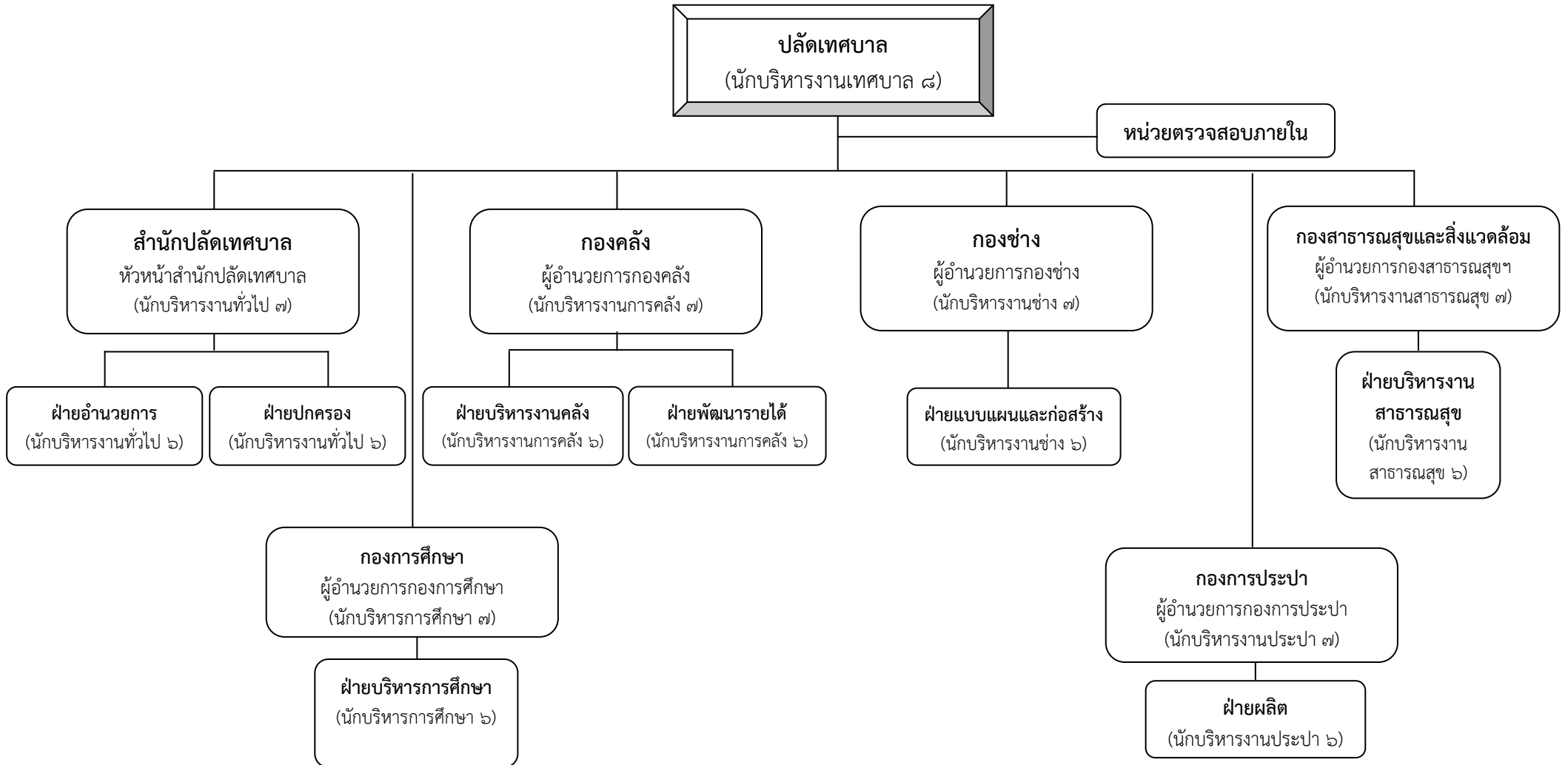


โครงสร้างเทศบาลตำบลตะกุด



โครงสร้างสำนักปลัดเทศบาล

หัวหน้าสำนักปลัดเทศบาล
(นักบริหารงานทั่วไป ๗)

ฝ่ายอำนวยการ
(นักบริหารงานทั่วไป ๖)

ฝ่ายปกครอง
(นักบริหารงานทั่วไป ๖)

งานธุรการและ
ประชาสัมพันธ์

งานการเจ้าหน้าที่

งานพัฒนาชุมชน

งานวิเคราะห์
นโยบายและแผน

งานป้องกันและ
บรรเทาสาธารณภัย

งานทะเบียนราษฎร

- พนักงานขับรถยนต์ (ลูกจ้างประจำ) (๑)
- ผช.นวก.ประชาสัมพันธ์ (พนจ.ตามภารกิจ) (๑)
- พนักงานขับรถยนต์ (พนง.ตามภารกิจ) (๑)
- ผช.จนท.ธุรการ (พงจ.จ้างตามภารกิจ) (๑)
- ผช.จนท.บริหารงานทั่วไป (พนจ.ตามภารกิจ) (๑)

- บุคลากร ๓-๕/๖ว
- ผช.บุคลากร (พงจ.จ้างตามภารกิจ) (๑)

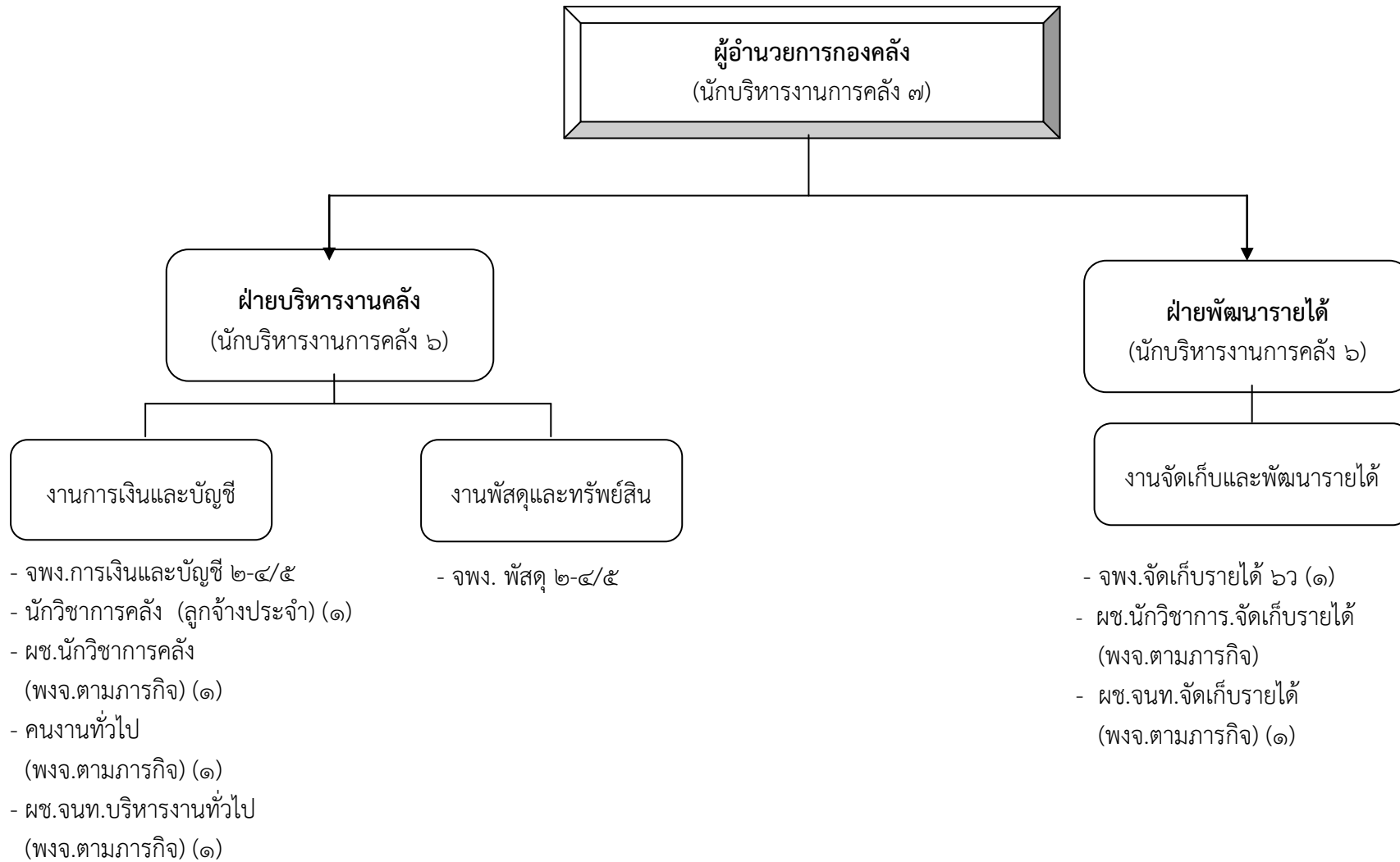
- นักพัฒนาชุมชน ๔ (๑)
- ผช.นักพัฒนาชุมชน (พงจ.จ้างตามภารกิจ) (๑)

- จนท.วิเคราะห์นโยบายและแผน ๓-๕/๖ว
- ผช.เจ้าหน้าที่วิเคราะห์ฯ (พงจ.จ้างตามภารกิจ) (๑)

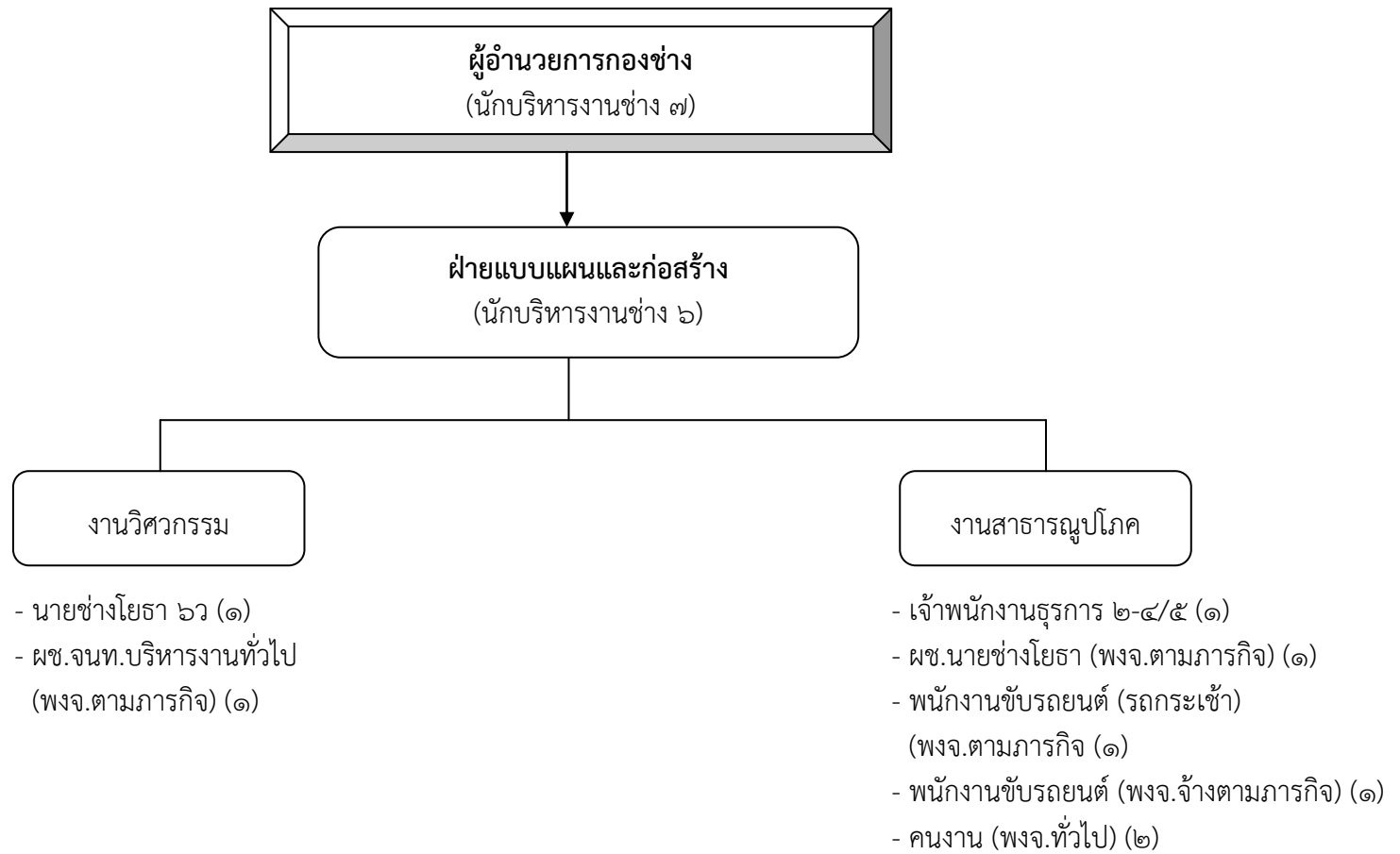
- จพง.ป้องกันฯ ๕ (๑)
- พนง.ขับรถยนต์ (รถบรรทุกน้ำ) (พงจ.จ้างตามภารกิจ) (๑)

- จพง.ทะเบียน ๒-๔/๕ (๑)

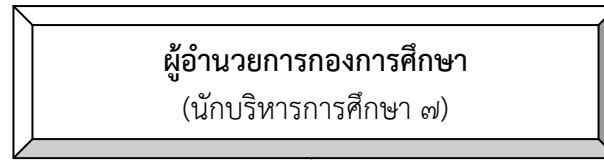
โครงสร้างกองคลัง



โครงสร้างกองช่าง



โครงสร้างกองการศึกษา



ผู้อำนวยการกองการศึกษา
(นักบริหารการศึกษา ๗)

ฝ่ายบริหารการศึกษา
(นักบริหารการศึกษา ๖)

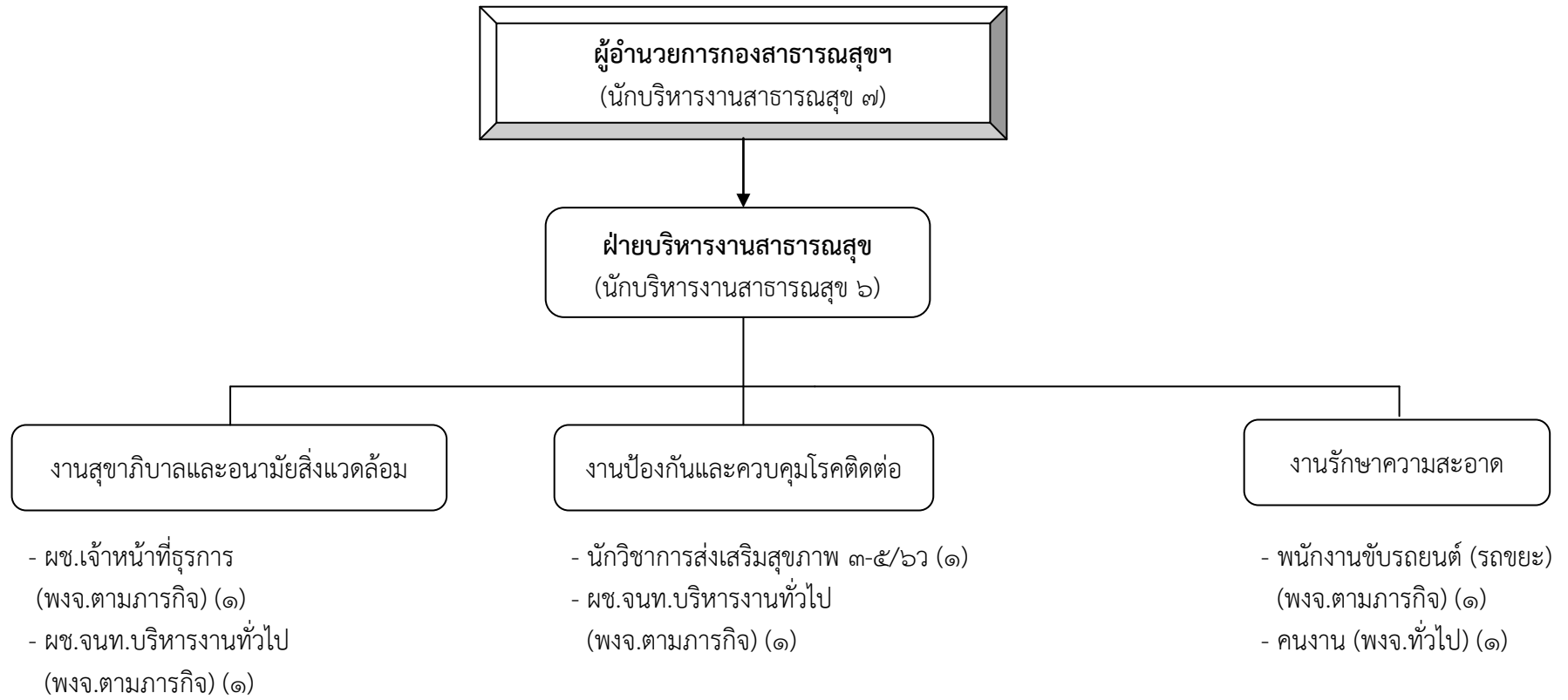
งานศูนย์พัฒนาเด็กเล็ก

- ครูผู้ดูแลเด็ก (๑)
- ผช.ครูผู้ดูแลเด็ก
(พงจ.ตามภารกิจ) (๑)

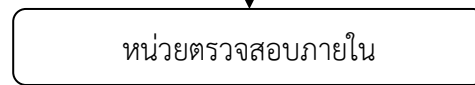
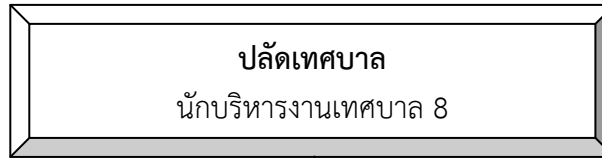
งานส่งเสริมประเพณีและศิลปวัฒนธรรม

- คนงาน (พงจ.ทั่วไป) (๑)
- ผช.จนท.บริหารงานทั่วไป
(พงจ.ตามภารกิจ) (๑)

โครงสร้างกองสาธารณสุขและสิ่งแวดล้อม



โครงสร้างหน่วยงานตรวจสอบภายใน



- เจ้าหน้าที่ตรวจสอบภายใน 3-5/6ว (1)

โครงสร้างกองการประปา

